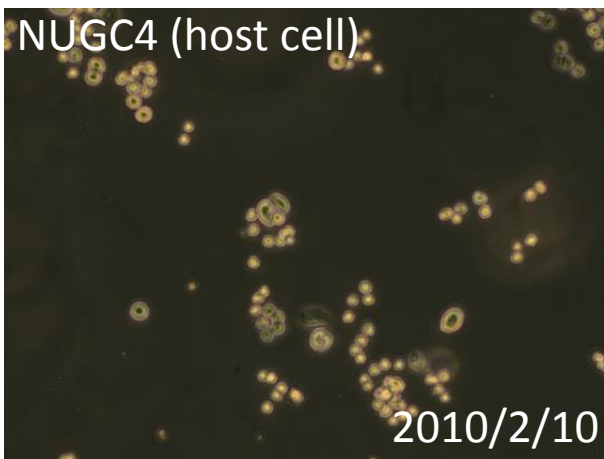
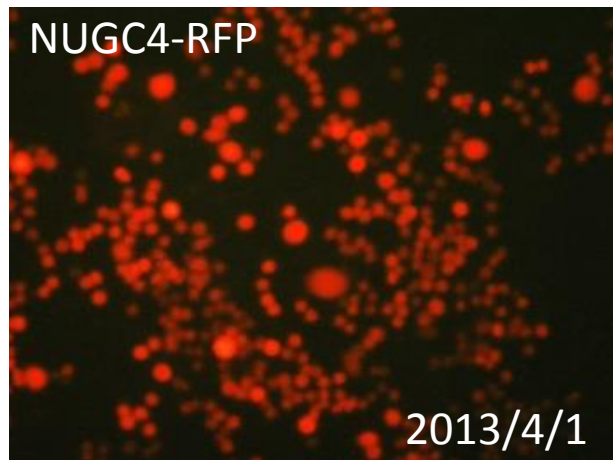
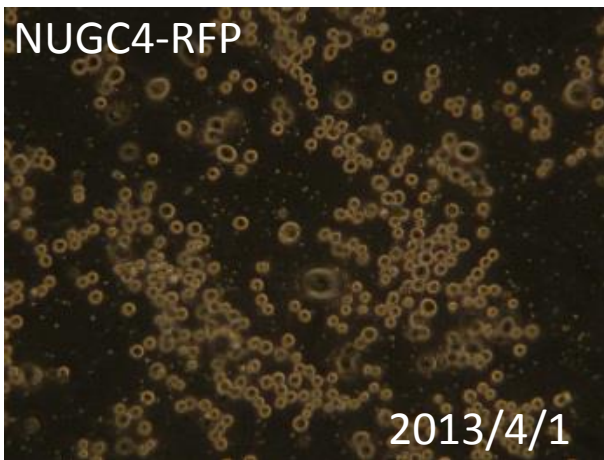


## 091-040 NUGC4-RFP

### 要旨

NUGC4-RFP細胞は、ヒト胃がん由来NUGC4細胞に対して、赤色蛍光タンパク質 (DsRed2) 遺伝子を含むレトロウイルスベクターpLNCX2による遺伝子組換えを行って作製した細胞である。顕微鏡観察から、蛍光を発する細胞の割合は、100%であった。Short tandem repeats (STR)-PCR法による解析では、JCRBのNUGC4と同一と認証された。

### Microscopic images



### STR-profile

KBN0112

#### Summary (Cell No. : KBN0112\_02)

It was confirmed that the cell (Cell No. : KBN0112\_02, Cell Name: cell-026) was the same as the cell registered in JCRB (JCRB0834 NUGC-4), and the cell registered in RCB (RCB1939 NUGC-4), by the comparison with the database of JCRB Cell Bank.

STR-profile

KBN0112

Peak report (Cell No. : KBN0112\_02)



STR Profile (Cell No. : KBN0112\_02)

<b>D3S1358</b>	<b>TH01</b>	<b>D21S11</b>	<b>D18S51</b>	<b>Penta_E</b>	<b>D5S818</b>	<b>D13S317</b>	<b>D7S820</b>
15,16	7,9	30,3,31	16,19	13,15	11,12	11,13	11
<b>D16S539</b>	<b>CSF1PO</b>	<b>Penta_D</b>	<b>AM</b>	<b>VWA</b>	<b>D8S1179</b>	<b>TPOX</b>	<b>FGA</b>
9	10,11	9,12	X	14,18	12	8,9	23,26

Comparison with database (Cell No. : KBN0112\_02)

Cell No.	Cell Name	Lot No.	EV	D5S818	D13S317	D7S820	D16S539	VWA	TH01	AM	TPOX	CSF1PO
KBN0112-02	cell-026	04012013	1.000	11,12	11,13	11	9	14,18	7,9	X	8,9	10,11
JCRB0834	NUGC-4	031097	1.000	11,12	11,13	11	9	14,18	7,9	X	8,9	10,11
RCB1939	NUGC-4	-----	1.000	11,12	11,13	11	9	14,18	7,9	X	8,9	10,11
JCRB0325	XPEMB-1	052666	0.839	11,12	11,13	11,14	11,12	16	7,9	X	8,9	10,11
IF050276	A2058	1071	0.774	9,12	13,14	11	9,13	14,18	7,9	X,Y	8	10,11
JCRB1030	JHH-6	09082008	0.774	10,11	11,12,13	11	10	14,18	7,9	X	8,9	10,12
JCRB1114	Yub622	08182005	0.733	11,13	11,13	11	9,12	14,18	6,9,3	X	8	10,11
JCRB0326	RBL162T	06282010	0.714	10	8,11	11	9	14	7,9	X	9,11	10,11
JCRB1418	KYSE0790	07252011	0.714	11	13	10,11	9,10	16,18	9	X	8	10,11
IF050482	CCD 641 CoN	832	0.710	12,13	11,13	11	10,11	14,18	7,8	X	9,10	10,11
JCRB0118	SKM-1	042089	0.710	10,12	11,13	10,11	9,11	16	7,9	X	8,11	10,12
KBN0112-02	cell-026	04012013	1.000	11,12	11,13	11	9	14,18	7,9	X	8,9	10,11